

Compte-rendu Groupe Communication Lundi 22 janvier 2024 – IUT de Pontivy

Bénévoles présents : Yann Dugenet, Marie Furic, Gwendal Jan, Aurore Maignan, Martine Morel
Animatrice Codev présente : Lucie Guillaume

Ordre du jour : Organisation des 20 ans du Codev – visite des lieux !

Répartition des espaces disponibles dans l'IUT

- Signer une convention entre le Codev et l'IUT (**Lucie, Marie**)
- Extérieurs :
 1. Parking arrière = dédié à l'organisation
 2. Parkings devant, le long des ateliers machine et au Gros Chêne = visiteurs
 3. Chemin qui fait le tour du bâtiment = **circuit Vhélío**
 4. Parvis ciment couvert = départ/arrivée circuit Vhélío + **jeux en bois XXL**
- Rez-de-chaussée :
 1. Hall = espace **partenaires + expositions Codev**
 2. Amphithéâtre = **AG + témoignages tables-rondes**
 3. Cafétéria + terrasse = **repas du midi + goûter**
 4. Salle de réunion = salle de **spectacle**
- 1^{er} étage :
 1. Espace détente
 2. Grande salle de classe 1 = grand espace partenaires si besoin
 3. Grande salle de classe 2 = ?
 4. Petite salle de classe 1 = ?
 5. Petite salle de classe 2 = ?
 6. Laboratoire = **ateliers chimie**

Cf. photos en fin de doc

Logistique :

- Budget : **5000 euros** ont été budgétisés par le Bureau.
- Faut-il prévoir un agent de sécurité ? **Lucie** se renseigne auprès de la Préfecture.
- Prévoir une trousse de secours (achat pharma, référence liste ALSH).
- Roulant : véhicules utilitaires de **Lucie, Aurore et Yann** pour transport des jeux, de l'alimentation, des expos, de l'affichage, de matériel divers.

- Impressions de l'espace Codev à prévoir 2 semaines avant.
- Ménage : **Lucie** achète des produits ménagers (sol, tables).
- Bénévoles :
 - AVANT :
 - Installation matérielle le vendredi soir.
 - PENDANT : faire une liste des besoins en bénévoles avec inscription (Excel sur le drive) :
 - Animateurs témoignages (demander à Julien et Bertrand ? : **Lucie**),
 - Surveillant/référent Jeux en bois,
 - Référent AG (**Lucie** et **Martine**)
 - Référent Compagnie (**Aurore**),
 - Référent Prestataire alimentation repas du midi,
 - Référent Ateliers chimie (**Marie**),
 - Référent Partenaires.
 - APRES :
 - Rangement le dimanche soir,
 - Ménage le dimanche soir.

Partenaires :

- Conservatoire de musique de Pontivy (rencontrés par **Lucie** et **Aurore**) :
 - Souhaitent-ils faire une prestation de groupe sur le temps du midi (avec défraiement des professeurs) ?,
 - Souhaitent-ils organiser un atelier d'essai d'instruments ?,
 - Ont-ils des jeunes à impliquer dans les témoignages ?,
 - Le directeur fait le lien avec les deux autres conservatoires de Baud et Locminé,
- Scouts de France de Baud (contact par **Yann**) :
 - Souhaitent-ils prendre en charge la buvette (recettes pour eux) ?,
 - Souhaitent-ils un stand ?,
- Pompiers (**Lucie** et **Martine** via **Gwen**),
- Familles Rurales avec **Gwen** (**Lucie**),
- Réseau Enfance / Jeunesse des territoire (contact **Rodolphe**) : **Lucie**,
- Mission locale ?
- CCJ (**Lucie**) ?
- MJC ?

Déroulé :

Actualisation des horaires :

- 11h-12h30 : AGpéro (pour 100 personnes environ) :
 1. Traiteur petits fours pour l'apéritif et boissons locales (devis traiteur à faire : **Gwendal** et **Lucie**),
- 12h30-14h : repas maxi 100 personnes

1. La solution A (prestataires) est privilégiée : faire des devis chez plusieurs food truck ou traiteurs locaux (**Gwendal** et **Yann**)
 2. 13h-14h : Représentation musicale par le Conservatoire de musique de Pontivy Co ? (**Lucie**)
- 14h-18h : animations, ouverture grand public
 1. En continu : jeux en bois, vélhio, ateliers chimie, expos, partenaires, goûter/buvette,
 2. 14h15-15h15 : témoignages
 3. 16h-17h : spectacle

Animations :

- Jeux en bois XXL (**Aurore**) :
 - Ludothèque validée (à réserver auprès de l'animateur Erwan),
 - 10 jeux géants sélectionnés pour tous les âges,
 - Voir le timing de récupération et restitution des jeux, idéalement du vendredi au dimanche ou lundi,
 - 10 euros par jeu pour 1 semaine + cautions,
 - Demander aussi s'ils ont des tapis/coussins pour le spectacle...
- Spectacle (**Aurore**) Compagnie Compères et Commères :
 - En attente du devis officiel,
 - Validation technique à faire avec la compagnie (monophasé ?),
 - Trouver coussins, tapis, pour spectacle (alsh, ludothèque, pontivy co) : **Lucie** et **Aurore**.
- Vélhio (**Yann**) :
 - Valider officiellement avec Gaëtan,
 - Penser au matériel de sécu (ganivelles avec **Marie**, plots, rubalise).
- Espace d'expos Codev à préparer (cf. liste précédents compte-rendus),
- Témoignages :
 - Faire une diapo résumée pour chaque participant à projeter sur grand écran,
 - Validés :
 1. Anna Thomas (**Aurore**) : arbitre, coach Moutons blancs basket Noyal-Pontivy, bénévole Rêves de clown,
 2. **Gwendal** Jan : CRJ,
 3. 1 jeune scout de Baud (**Yann**),
 4. Maéva Fleho (**Martine**) : pompier à Rohan, en formation aide-soignante et travaille à l'EHPAD de Loudéac,
 5. 1 jeune du CCJ (**Lucie**).
 - En approche :
 1. Henri Calmé (**Aurore**) : arbitre de foot FC3G, comédien de Saint-Gonnery,
 2. Ewenn Anger (**Aurore**) : arbitre de foot FC3G, JSP, Saint-Gonnery,
 3. Thomas du CCJ (**Lucie**) ?,
 4. Solenn de l'ANACEJ (**Lucie**) ?,
 5. Un/une éco-déléguée (**Gwendal**) ?,

- 6. Référents environnements des lycées pros, dispositif Phare (**Yann**) ?,
- 7. Jeune d'un CMJ ? (**Lucie**) ?.
- 1 élu par table de témoignages (impliqué auprès des jeunes de sa commune, de son territoire/communauté de communes, un élu CMJ ? compétence sport, culture, enfance, jeunesse, citoyenneté ? (**Lucie, Yann**)).

Communication :

- **Affiche EJEF (**Aurore**) :**
 - Ajouter un contact (téléphone Lucie) et site,
 - Mettre le lieu en gris,
 - Mettre à jour les horaires,
 - Mettre le cadre du spectacle en gris.
- **Affiche spectacle (**Aurore**) :**
 - Changer l'heure,
 - Ajouter gratuit,
 - Mettre un contact et le site,
 - Tiret en gris,
 - Préciser que d'autres animations ont lieu à partir de 14h.
- **Site web (**Aurore**) :** ajouter une pop'up ou un bouton explicite et créer une page sur l'évènement
- **Flyers (**Aurore**) :**
 - Recto-verso avec les deux affiches,
 - Nombre d'impressions : environ 2000,
 - Distribution raisonnable selon nos moyens humains, en fonction de la vie quotidienne de chacun
- Impressions papiers : faire un devis avec un imprimeur local + Exaprint (**Aurore**) + diffusion 3 semaines avant (environ mi-mars).
- **Brochures** de toutes les collectivités du territoire : faire listing des brochures, des contacts de communication avec mails + timing des publications
- **Verres réutilisables**, faire des devis (**Aurore**) :
 - Flockés Codev, avec consigne pour les récupérer, pour les garder à longs termes (Ecocup, Esprit planète, L'atelier du gobelet, si possible éviter le plastique),
 - Loués ponctuellement à l'ESAT Pigeon Blanc.
- **Communiqués de presse** à étaler dans le temps (1 par sujet, tous les 15 jours) : le site internet, chaque action du Codev, les 20 ans, l'AG, le spectacle... (**Lucie**).
- **Invitations des élus** (tous les maires des 50 communes environ des 3 EPCI + VP) **et partenaires officiels + financeurs** : visuel par **Aurore**, listing par **Gwendal**, à envoyer au plus vite par la Poste pour « Save the date ».

Prochains rdv d'organisation du groupe Comm' :

- Mardi 13 février 2024, 18h30, à l'IUT de Pontivy (**Marie**).



Amphithéâtre

AG

Témoignages

150 places

Scène devant oratoire 4m x 2m

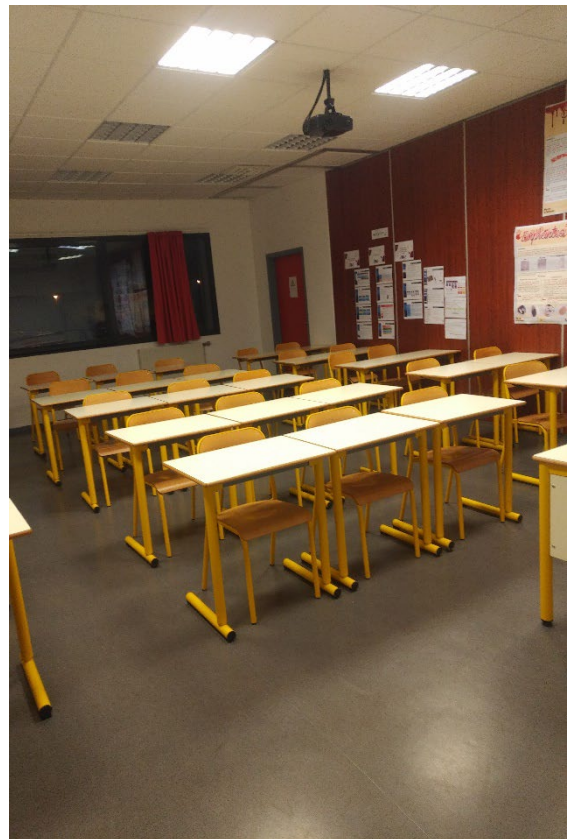
- A-t-on besoin de micros ?
- Utilisation du vidéoprojecteur



Grandes salles de classe x 2

Partenaires si besoin d'espace ?

+ 2 classes plus petites ?





Laboratoire

Ateliers chimie

- Géré par les animatrices de l'IUT



Salle de réunion

Spectacle

6m x 14m

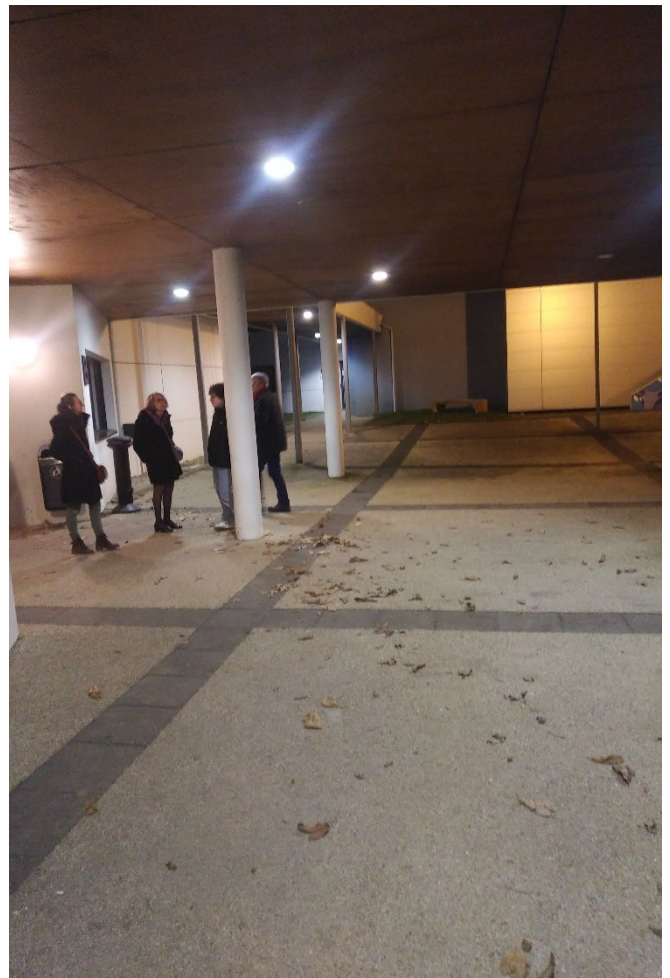
- La compagnie a-t-elle besoin de sonorisation (**Aurore**) ?
- Espace scénique de 20m² environ
- Prévoir des coussins et/ou tapis (ludothèque, ALSH...) (**Aurore** et **Lucie**)



Parvis

En partie couvert

- Délimiter l'espace **vhélio** par :
 - des ganivelles (**Marie**),
 - des plots de chantier (**Yann**),
 - des panneaux de sécurité (à construire),
 - de la rubalise (**Yann**).
- Espace **jeux en bois** avec tables et chaises (un bénévole à surveiller)





Hall

Espace partenaires

Espace expo codev

3m de large environ

Avec 5 manges-debout carrés de 80cm de large (+2 dans la cafet')

- Trouver des grilles d'expos (**Marie**) ?



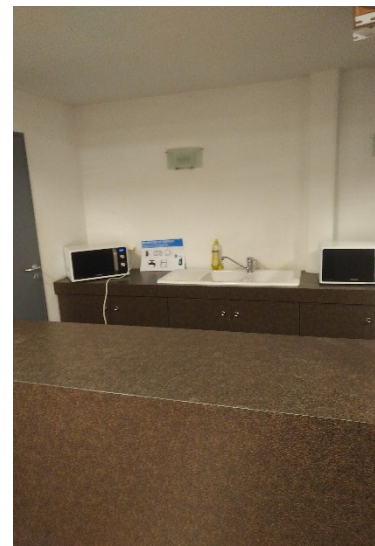


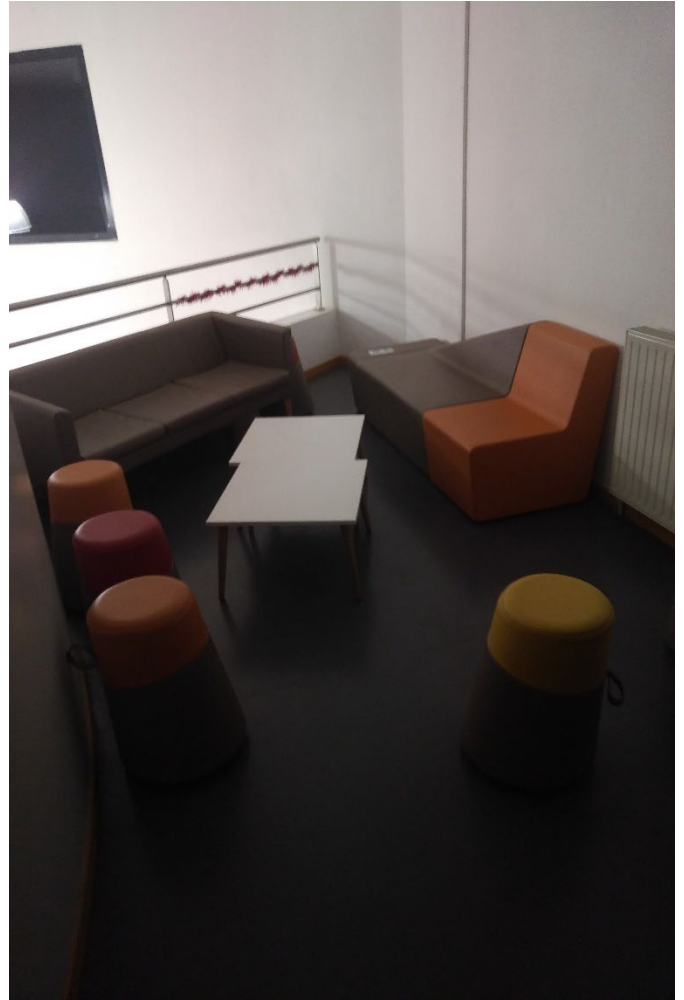
Cafétéria

Repas

Goûter

- 60 personnes assises environ à l'intérieur,
- Terrasse extérieure non couverte pour une vingtaine de personnes
- Espace cuisine





Espace détente et couloir étage