



## Fiche n°4

Des exemples d'initiatives réussies en matière de mobilité portées par des conseils de développement

*Cette fiche a été réalisée dans le cadre du groupe de travail thématique "Mobilités" animé par la Coordination nationale des Conseils de développement.*



### QUE CONTIENT CETTE FICHE ?

Cette fiche présente un aperçu d'initiatives réussies menées par des conseils de développement pour aborder les enjeux de mobilité dans leurs territoires. Elle met en avant des méthodes de travail originales et participatives, telles que l'enquête de terrain, les marches sensibles, les expérimentations concrètes de nouveaux modes de déplacement, et la démarche "Porteur de paroles". Chaque exemple illustre la capacité des codev à mobiliser les citoyens, recueillir des données pertinentes, et proposer des solutions innovantes pour améliorer la mobilité à l'échelle locale, tout en impliquant les habitants dans le processus de réflexion et de décision.



### À QUI EST DESTINÉE CETTE FICHE ?

Cette fiche est destinée aux conseils de développement intéressés et à toute personne impliquée dans la gestion et l'amélioration des mobilités. Elle vise à inspirer et à fournir des exemples concrets de démarches participatives et innovantes, tout en soulignant l'importance de l'implication citoyenne dans la conception et la mise en œuvre de projets de mobilité durable.

### ZOOM SUR LES INITIATIVES PORTÉES PAR LES CODEV

- 1 Le conseil de développement enquêteur
- 2 Le conseil de développement expérimentateur
- 3 Le conseil de développement explorateur
- 4 Le conseil de développement observateur
- 5 Ressources



# 1 Le conseil de développement enquêteur

## ZOOM SUR LA DÉMARCHE DU CODEV DE MONT DE MARSAN AGGLO

### INITIATIVE



### Questionner les habitudes de déplacement des habitants de Mont de Marsan Agglo

Conseil de développement de Mont de Marsan Agglo, Nouvelle Aquitaine

**Enquête mobilité : Parlons de vos habitudes de déplacement**

Dans le cadre de ses travaux sur la mobilité, le Conseil de développement de Mont de Marsan Agglo a créé un questionnaire destiné aux habitants pour mieux comprendre leurs habitudes de déplacement. Cette démarche a été motivée par une demande du Président de Mont de Marsan Agglo, qui souhaitait engager une réflexion approfondie sur l'organisation de la mobilité sur le territoire. Le codev a donc élaboré ce questionnaire pour recueillir des données précises sur les modes de transport utilisés par les résidents, les difficultés rencontrées, ainsi que leurs attentes en matière de mobilité douce (marche, vélo...).

Ce questionnaire a été un outil essentiel pour impliquer directement les habitants dans l'élaboration des politiques de mobilité et pour s'assurer que les solutions proposées répondent réellement aux besoins du territoire. Les réponses obtenues ont permis au codev de formuler des recommandations concrètes et adaptées pour améliorer les déplacements quotidiens, tout en favorisant des modes de transport plus durables.



#### À retenir :

En créant et diffusant un questionnaire auprès des habitants pour recueillir des données précises sur leurs habitudes de déplacement, le codev a pu formuler des propositions adaptées aux besoins locaux.

## ZOOM SUR LA DÉMARCHE DU CODEV DE PORNIC AGGLO PAYS DE RETZ

### INITIATIVE



### Mener une enquête pour évaluer la sécurité routière sur son territoire

Conseil de développement de Pornic Agglo Pays de Retz, Pays de la Loire

“La sécurité routière à Pornic Agglo Pays de Retz”

Le Conseil de développement de Pornic Agglo Pays de Retz a adopté une démarche proactive pour évaluer la sécurité routière sur son territoire. Afin de recueillir des informations précises, le codev a entrepris d’aller à la rencontre des 15 mairies du territoire. L’objectif ? Recenser les avis des élus locaux, comprendre leurs besoins en matière de sécurité routière, et collecter des propositions concrètes pour améliorer les conditions de circulation.

Cette démarche de terrain a permis d’obtenir une vision détaillée des problématiques propres à chaque commune. Les résultats de ces entretiens ont été analysés pour identifier des tendances communes et des solutions potentielles, lesquelles ont été présentées dans un rapport détaillé. Cette approche a permis au codev de formuler des recommandations éclairées et adaptées, contribuant ainsi à renforcer la sécurité routière sur l’ensemble du territoire de Pornic Agglo Pays de Retz.



#### À retenir :

En allant à la rencontre des 15 mairies du territoire pour mener des entretiens directs avec les élus, le codev a pu recueillir des informations précises sur la sécurité routière et formuler des recommandations adaptées au territoire.

## 2 Le conseil de développement expérimentateur

### ZOOM SUR LA DÉMARCHE DU CODEV DE GRENOBLE ALPES MÉTROPOLE

#### INITIATIVE



### Une Marche Sensible pour réinventer les mobilités au sein de son territoire

Conseil de développement de Grenoble Alpes Métropole, Auvergne Rhône Alpes

#### “Marche Sensible OPUS 2 – Le RER Métropolitain”

Dans le cadre du lancement de ses travaux sur les mobilités, le Conseil de développement de Grenoble Alpes Métropole a mené un projet innovant et créatif pour réfléchir à l'avenir des mobilités sur son territoire.

Le 10 novembre 2022, le codev a organisé une Marche Sensible permettant à ses membres d'explorer concrètement le RER métropolitain. Cette immersion a révélé plusieurs défis à relever tels que la complexité d'utilisation des différents tickets, l'accessibilité parfois difficile des infrastructures pour les personnes à mobilité réduite, et un manque d'intermodalité entre les différents modes de transport.

Une graphiste et une podcasteuse ont enrichi cette expérience en créant un récit à la fois sonore et imagé, capturant à travers des croquis et un podcast, les impressions et défis rencontrés lors de cette exploration.



#### À retenir :

En organisant une Marche Sensible pour expérimenter le RER métropolitain, les membres du Conseil de développement ont vécu une expérience concrète de l'utilisation du réseau actuel, leur permettant d'identifier les défis à relever pour améliorer le système.

# 3 Le conseil de développement explorateur

## ZOOM SUR LA DÉMARCHE DU CODEV DE SAINT-NAZAIRE AGGLOMÉRATION

INITIATIVE



### Explorer d'autres modes de transport pour développer les alternatives à la voiture individuelle

Conseil de développement de Saint-Nazaire agglomération, Pays de la Loire

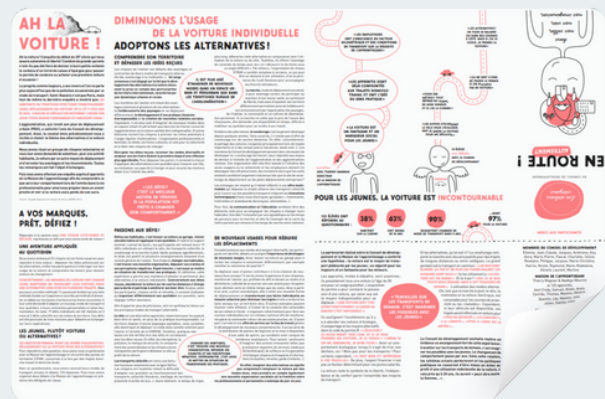
"Ah la voiture !"

Pour explorer des alternatives à l'utilisation de la voiture individuelle, le Conseil de développement de la CARENE a mobilisé 22 citoyens volontaires, et les a invités à remplacer leur voiture par d'autres modes de transport (vélo, transports collectifs, covoiturage, marche à pied) pour leurs déplacements quotidiens. Cette expérimentation concrète a permis aux participants de tester ces alternatives dans leur vie quotidienne, en adaptant ces nouveaux modes de transport à leurs contraintes personnelles.

À l'issue de ces expériences, des débats ont été organisés pour que les participants puissent partager leurs retours, analyser ensemble les avantages et les inconvénients rencontrés, et discuter des freins potentiels à l'adoption de ces modes de déplacement.

En parallèle, 133 jeunes en formation ont été interrogés, afin de comprendre leurs habitudes actuelles et leurs perspectives futures en matière de transport. Ces retours ont ensuite été discutés lors de débats afin d'explorer les possibilités de transition vers des alternatives plus durables.

Les résultats de cette expérimentation, ainsi que les réponses des jeunes, ont été présentés sous la forme d'un dépliant illustré, conçu pour sensibiliser un large public et encourager le débat sur les mobilités durables. Ce document met en évidence que des changements concrets sont possibles et bénéfiques pour le bien-être individuel et collectif, tout en rendant la réflexion sur les mobilités accessible à tous.



**À retenir :**

En expérimentant concrètement les alternatives à la voiture avec 22 citoyens volontaires, le Conseil de développement a pu évaluer l'efficacité de ces modes de déplacement dans le quotidien, tout en recueillant les perceptions des jeunes pour mieux comprendre leurs habitudes et aspirations en matière de mobilité.



## 4 Le conseil de développement observateur

### ZOOM SUR LA DÉMARCHE DU CODEV D'ERDRE ET GESVRES

#### INITIATIVE



#### Donner la parole aux habitants du territoire pour recueillir leurs avis sur les enjeux de mobilité

Conseil de développement d'Erdre et Gesvres,  
Pays de la Loire

**"Sur le territoire de la CCEG, sans voiture on est fichu !"**

Grâce à sa démarche "Porteur de paroles", le Conseil de développement d'Erdre et Gesvres a recueilli les avis des habitants sur les enjeux de mobilité dans le territoire. Cette méthode, consiste à aller à la rencontre des habitants dans des espaces publics, en affichant une question accrocheuse pour susciter la réflexion et le dialogue. Les passants sont invités à partager leurs pensées ou idées sur la question posée. Ces contributions sont ensuite écrites sur des papiers et affichées à proximité de la question, permettant ainsi à tous de voir et de réfléchir aux opinions exprimées.

Cette démarche a été utilisée lors du Forum des associations de Petit Mars, où le stand "Porteur de paroles" du codev a permis de recueillir les avis d'habitants sur divers modes de déplacement (voiture, vélo, transports en commun, etc.). Elle a révélé des perceptions sur l'importance de la voiture dans le territoire, ainsi que des réflexions sur les alternatives possibles. Bien que non exhaustifs, ces avis ont offert un premier aperçu des réalités locales en matière de mobilité, contribuant ainsi à alimenter le débat public.



#### À retenir :

En utilisant la méthode "Porteur de paroles", le Conseil de développement a directement capté les opinions des habitants dans l'espace public, offrant un aperçu précieux des réalités locales en matière de mobilité et enrichissant la réflexion avec des perspectives citoyennes locales.

# 5 Ressources

## DOCUMENTS DISPONIBLES DANS LE CENTRE DE RESSOURCES DE L'OBSERVATOIRE

**Parlons de vos habitudes de déplacement !  
La mobilité des habitants de Mont de Marsan Agglo**  
*Conseil de développement de Mont de Marsan Agglo*

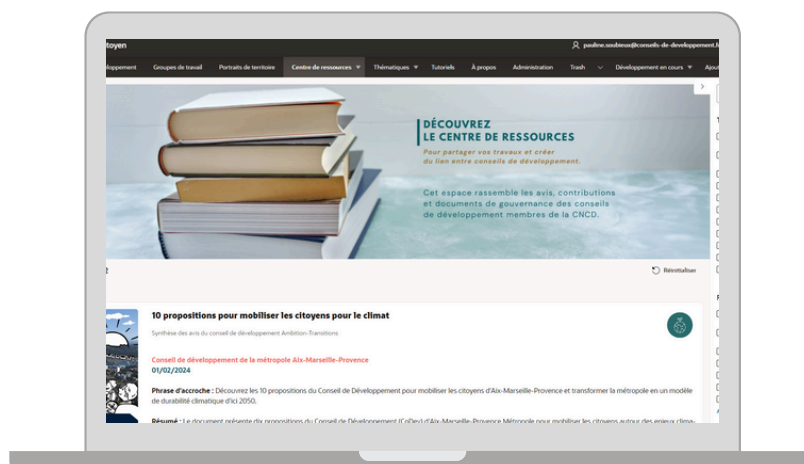
**Contribution – Saisine Mobilités – Juin 2023**  
*Conseil de développement de Mont de Marsan Agglo*

**La sécurité routière à Pornic Agglo Pays de Retz  
Le constat et les propositions du Conseil de développement**  
*Conseil de développement de Pornic Agglo Pays de Retz*

**Vers un Réseau Express Rêvé des mobilités de demain ?**  
*Conseil de développement de Grenoble Alpes Métropole*

**Ah la voiture !  
Diminuons l'usage de la voiture individuelle, adoptons les alternatives !**  
*Conseil de développement de Saint-Nazaire Agglomération*

**Transitions solidaires : Paroles d'habitants  
"Sur le territoire de la CCEF, sans voiture on est fichu !"**  
*Conseil de développement d'Erdre et Gesvres*





## CONTACT



Siège social : 22 rue Joubert, 75 009 Paris  
Adresse postale : 10 rue d'Arras, 92 000 Nanterre



[coordination.nationale@conseils-de-developpement.fr](mailto:coordination.nationale@conseils-de-developpement.fr)



<https://conseils-de-developpement.fr>

